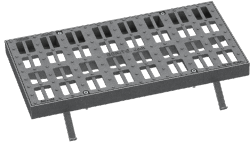


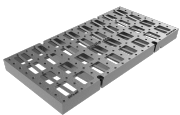
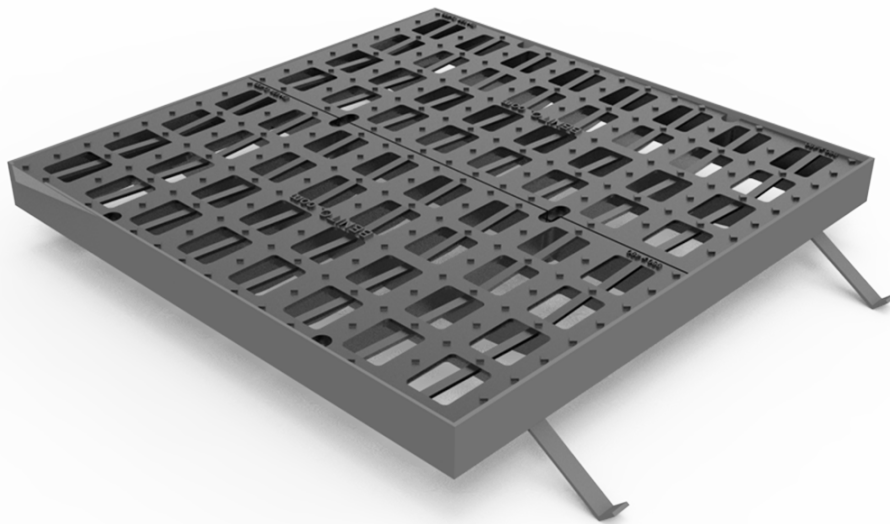
Marco doble angular

XR0199E02

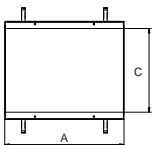
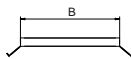
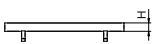
Marco angular (medidas a consultar)



R0199RN4M01



R0199RN4



M.ANGULAR 1000x1000x80mm para R0199RN4 (x2). Incluye: 4 agujeros + 4 hembras soldadas para poder atornillar las rejillas R0199RN4 - Tango D4 está diseñada para soportar un tráfico intenso. Perfecta para instalar en vías con una IMD de 1.000-20.000, especialmente calzadas de carreteras (incluyendo calles peatonales), arcones estabilizados y zonas de aparcamiento para todo tipo de vehículos.

REF.	A	B	C	H
XCR0199E02	1000	995	910	70