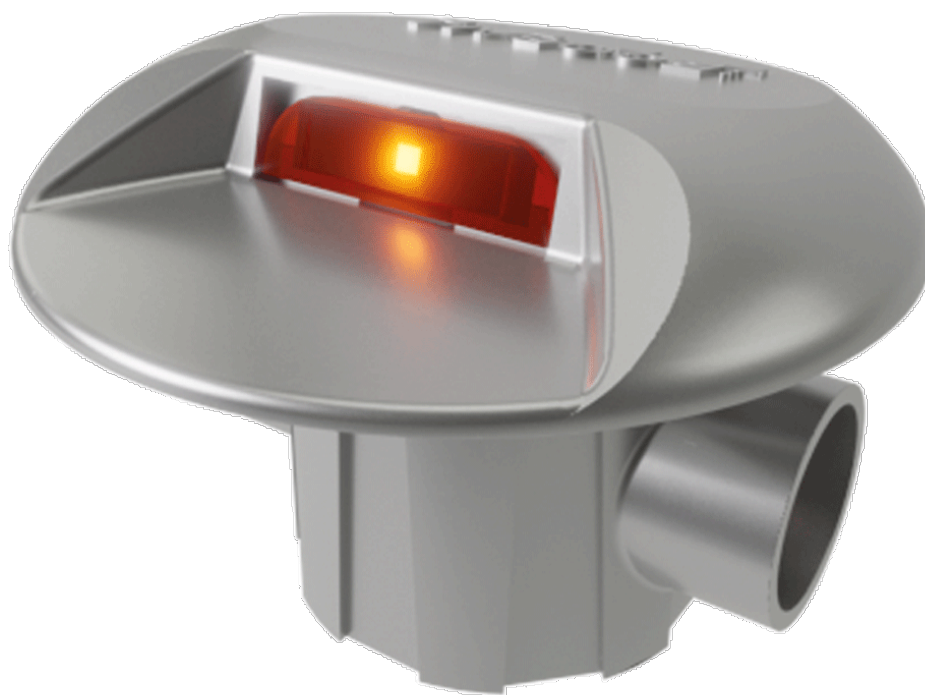


# Reflector vial

# LumiLED

VLULEDB



Sistema de señalización óptima para la determinación de la situación y entrada de pasos de peatones así como reductores de velocidad fabricados in situ (hormigón o asfalto).

- Aumenta el grado de atención del conductor.
- Pueden formar líneas transversales indicadoras de la necesidad de reducción de velocidad, reforzando las líneas que forman las bandas rugosas.
- Aumenta la atención del conductor con anticipación al punto del peligro.
- Actúan como refuerzo de líneas de detención en puntos especialmente peligrosos.

