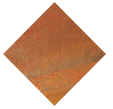




UM1204
Jardinera
Ner



Acero
corten



Sin
mantenimiento

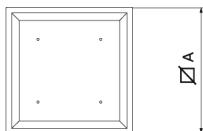
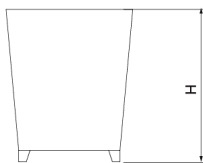


Jardinera fabricada en chapa de acero corten, concebida para permanecer en el tiempo sin ningún tipo de mantenimiento. No necesita ningún acabado, evita procesos contaminantes y contribuye a la sostenibilidad medioambiental.

Nota: La oxidación del acero corten evoluciona con el paso del tiempo y se oxida, más o menos rápido, en función de la temperatura ambiente y la humedad.

Acero corten: El mismo material crea su propia protección mediante la oxidación. El proceso de oxidación pasa por diferentes etapas de tonalidad hasta llegar al parado, que es cuando obtiene su tonalidad final que deja de perder óxido y de manchar.

El proceso de oxidación y su tono varía según la ubicación donde se instale el producto y en función de los ciclos sol / lluvia / viento a los que se vea expuesto.



Ref.	A	B	H
UM1200	1000	1000	1000
UM1202	720	720	1000
UM1204	600	600	780

Ner
UM1202



Ner
UM1200



