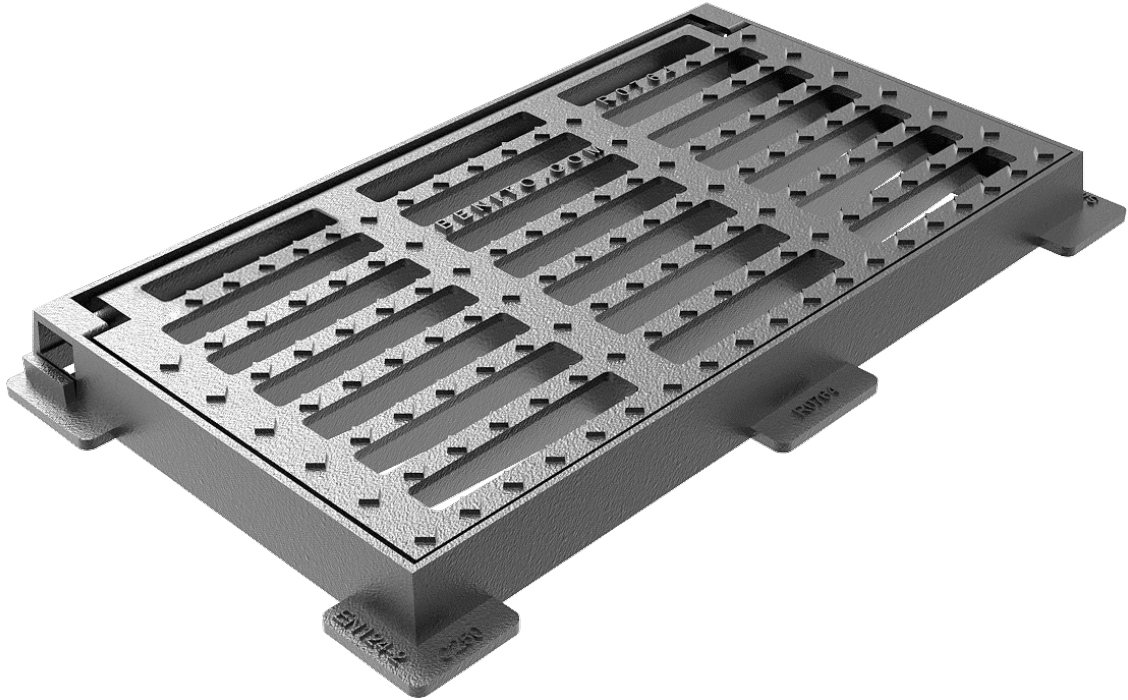


C250 Abatible

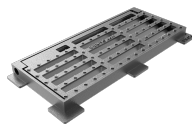
R0764



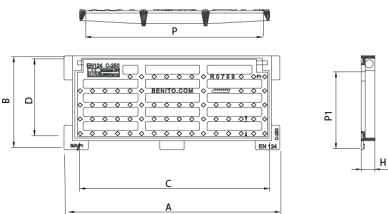
R0764D4



R0746



R0759



Abatible está diseñada para soportar un tráfico suave. Perfecta para instalar en vías con una IMD de 500 a 1.000, especialmente en arcnos y cunetas.

- Realizada en fundición dúctil, en grafito esferoidal, según ISO 1083 (Tipo 500-7) y norma EN 1563.
- Cumple con la norma europea UNE EN-124.
- Articulada antirrobo.
- Superficie metálica antideslizante.
- Revestida con pintura negra, no tóxica, no inflamable y no contaminante.

REF.	A	B	C	D	H	P	P1	dm2	UN.
R0746	520	255	460	240	30	430	205	60	
R0759	660	290	590	240	45	550	205	7	30
R0764	720	405	650	355	55	595	305	10	30
R0764D4	720	405	650	355	55	595	305	10	30