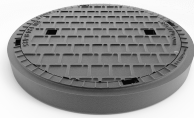
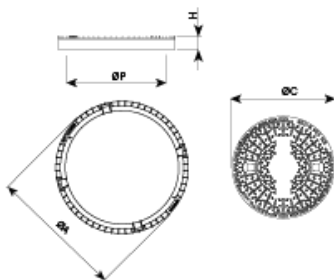

**T2069**

**T2069GM**


Marcar està dissenyada per suportar un pas de vianants. Especialment voreres o superfícies similars

- Realitzada en fosa dúctil, en gràfic esferoïdal, segons IS 1083 (Tipus 500-7) i norma EN 1563.
- Compleix amb la norma europea UNE EN-124.
- Tancament mitjançant dos cargols.
- Esquerda per facilitar la seva obertura.
- Superfície metàl·lica antilliscant.
- Revestida amb pintura negra, no tòxica, no inflamable i no contaminant.

REF.	B125	ØA	H	ØC	ØP	UN.
T2069	B125	700	80	648	600	10