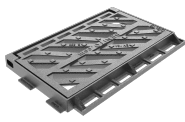
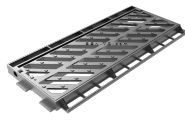
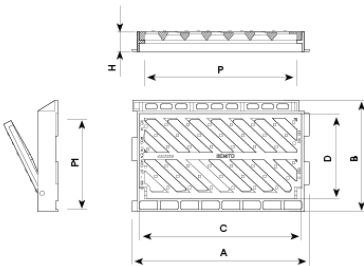

**R0766V**

**R0745**

**R0775**


Delta està dissenyada per suportar un trànsit suau. Perfecta per instal·lar en vies amb una IMD de 500 a 1.000, especialment en vorals i cunetes.

- Realitzada en fosa dúctil, en grafit esferoïdal, segons ISO 1083 (Tipus 500-7) i norma EN 1563.
- Compleix amb la norma europea UNE EN-124.
- Articulada antirobatori.
- Disposa de llengüetes Encadenables per a embornal corregut.
- Disseny de barrots en diagonal (anti bicicleta) i canaló darrere que garanteix una alta absorció.
- Superfície metàl·lica antilliscant.
- Revestida amb pintura negra, no tòxica, no inflamable i no contaminant.

REF.		A	B	C	D	H	P	P1	dm2	UN.
R0745	C250	500	305	455	265	35	425	230	8	102
R0766	C250	625	395	565	300	40	530	265	8	80
R0766V	C250	620	390	565	300	70	530	265	8	20
R0775	C250	790	335	745	250	40	715	230	10	51